

## Автокресло детское (арт. LB513)

### Инструкция по эксплуатации

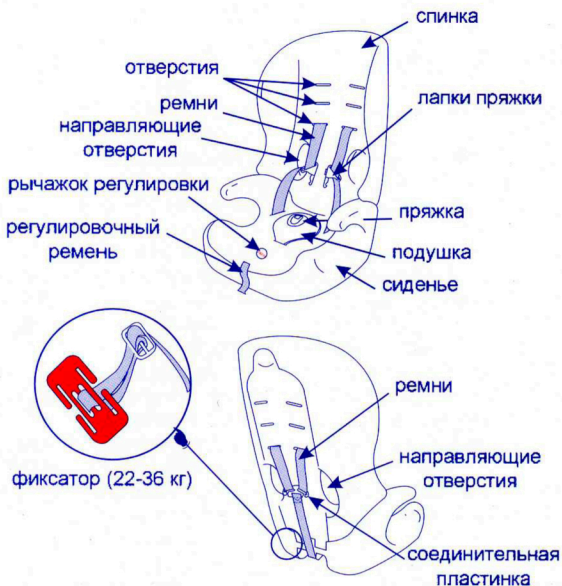
Перед использованием автокресла внимательно ознакомьтесь с инструкцией. Сохраните инструкцию для дальнейших обращений к ней.



#### ВНИМАНИЕ!

- Для более эффективной защиты Вашего ребенка следует изучить настоящую инструкцию и неукоснительно следовать ей.
  - Настоящее автокресло является универсальным и пригодным для установки на большинство автомобильных сидений.
  - Автокресло предназначено для перевозки ребенка в возрасте от 9 месяцев до 11 лет весом от 9 до 36 кг. Не перегружайте автокресло.
  - При перевозке детей весом от 9 до 25 кг (примерный возраст от 9 месяцев до 7 лет) на автокресло должна быть установлена спинка сиденья.
  - Для детей весом от 15 до 36 кг (примерный возраст от 4 до 11 лет) автокресло можно использовать без спинки сиденья.
- Автокресло следует располагать на автомобильном сидении лицевой стороной по ходу движения автомобиля.
  - Запрещается использовать автокресло на пассажирском сидении, оборудованном воздушной подушкой безопасности.
  - Автокресло можно использовать только в автомобилях, оборудованных 3-точечными ремнями безопасности, соответствующими требованиям международных стандартов безопасности.

### Устройство автокресла



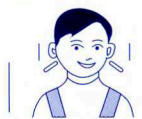
## Требования к автомобильным ремням



Автокресло следует устанавливать лицевой стороной по ходу движения на переднее или заднее автомобильное сиденье, оборудованное 3-точечными (диагональными и поясными) ремнями безопасности.

**Внимание:** не устанавливайте автокресло на сиденье, оборудованное воздушной подушкой безопасности.

## Подбор высоты плечевых ремней



слишком низко



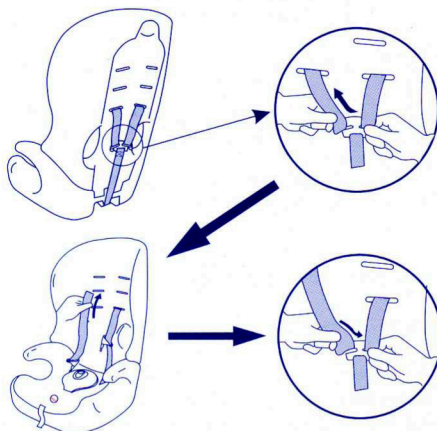
слишком высоко



правильно

Убедитесь, что плечевые ремни находятся на достаточной высоте. Плечи ребенка должны быть немного ниже отверстий для ремней в спинке автокресла.

## Изменение высоты плечевых ремней

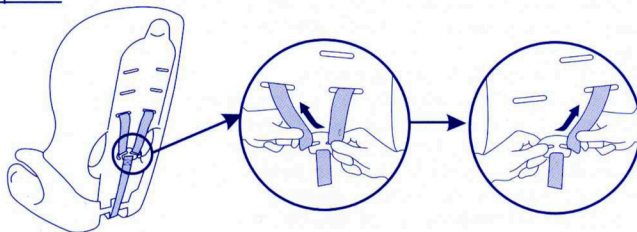


Сначала отцепите ремешок, удерживающий чехол спинки, чтобы получить доступ к ремням безопасности. Отсоедините один из плечевых ремней от крючка соединительной пластинки, находящейся сзади спинки. Вытяните этот ремень через отверстие спереди спинки. Проденьте ремень обратно в отверстие спинки, находящееся выше или ниже прежнего. Вновь присоедините ремень к крючку соединительной пластинки. Аналогичным образом измените высоту второго плечевого ремня. Убедитесь, что оба плечевых ремня продеты в отверстия спинки, находящиеся на одном уровне.

**Важно:** не используйте 2 самых верхних отверстия на спинке автокресла, они предназначены только для фиксаторов ремней.

## Как снять ремни автокресла

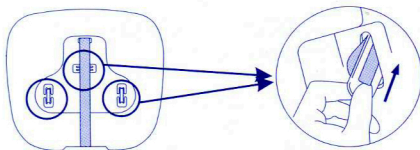
### Плечевые ремни



Отцепите эластичный ремешок в нижней части чехла спинки, чтобы получить доступ к ремням безопасности. Отсоедините плечевые ремни от крючков соединительной пластинки, находящейся сзади спинки. Вытяните ремни через отверстия спереди спинки.

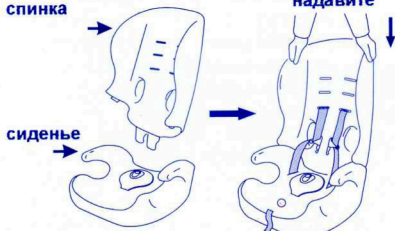


## Поперечный и поясной ремень



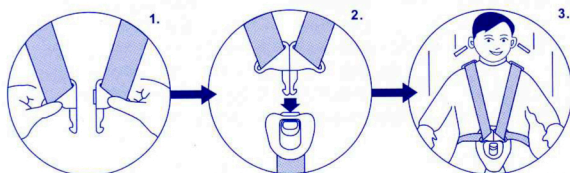
Переверните оба боковых фиксатора ремней и направьте их узким концом в отверстия в основании сиденья автокресла, а затем в отверстия в чехле сиденья.

## Как собрать автокресло спинка



1. Наденьте на сиденье автокресла чехол. Убедитесь, что он не закрывает пазы сиденья.
2. Вставьте в пазы сиденья спинку автокресла. Устанавливая спинку, слегка наклоните ее верхнюю часть вперед.

## Как застегнуть пряжку ремней безопасности автокресла



1. Соедините вместе 2 металлических лапки пряжки.
2. Вставьте обе лапки в пряжку до появления характерного щелчка.

3. Потяните плечевые ремни вверх и убедитесь, что пряжка надежно удерживает лапки.
4. Для того чтобы расстегнуть пряжку ремней безопасности, нажмите на красную кнопку.

## Регулировка натяжения ремней



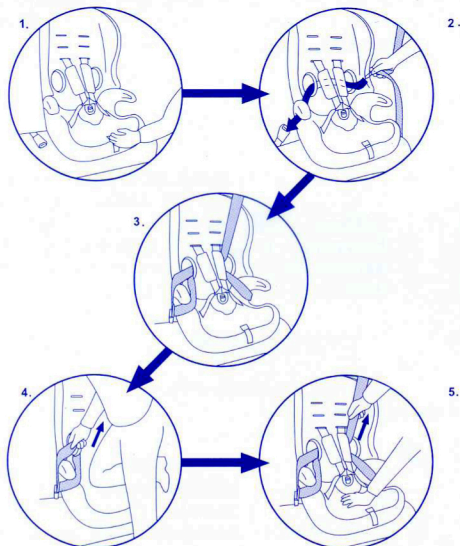
Потяните плечевые ремни вверх, чтобы устранить провисание поясного ремня, затем потяните за регулировочный ремень, пока ремни безопасности автокресла не натянутся полностью. Ремни должны быть натянуты максимально туго, но при этом ребенок не должен чувствовать дискомфорт. Убедитесь, что поясной ремень находится ближе к бедрам ребенка и не стягивает его живот. Ослабленные ремни безопасности не обеспечивают ребенку должной защиты, поэтому проверяйте их натяжение каждый раз, когда сажаете ребенка в автокресло.

## Ослабление натяжения ремней



Для того чтобы ослабить натяжение ремней безопасности автокресла, нажмите на рычажок регулировки, расположенный под чехлом сиденья в передней его части. Одной рукой нажмите на лапку с надписью «Press», а другой рукой возьмитесь за плечевые ремни. Потяните плечевые ремни на себя, чтобы ослабить их натяжение. После того как вы отпустите рычажок регулировки, убедитесь, что он не защемил регулировочный ремень.

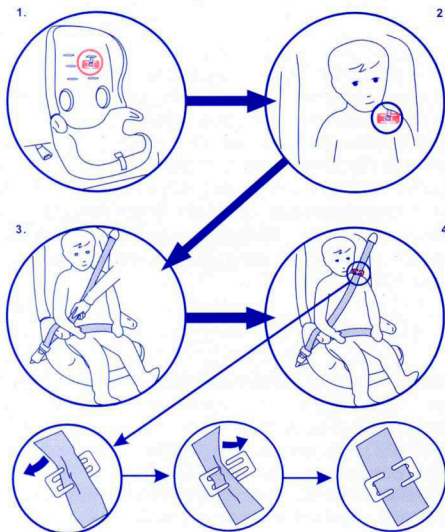
**Установка автокресла на автомобильное сиденье с 3-точечным ремнем безопасности  
9-25 кг  
(9 месяцев - 4 года)**



1. Установите автокресло на автомобильное сиденье, придвинув его вплотную к спинке сиденья.
2. Проденьте ремни сиденья сквозь направляющие отверстия в пластиковой спинке автокресла, застегните пряжку ремней.
3. Убедитесь, что тесьма ремня не перекручена и не запутана, и что поясная часть ремня проходит под подлокотниками, а диагональный ремень – над ними (см. рисунок).
4. Встаньте коленом на сиденье автокресла, возьмитесь за верхнюю часть тесьмы ремней и потяните тесьму вверх, чтобы максимально натянуть поясную часть ремня.
5. Потяните диагональный ремень вверх до тех пор, пока не устраните его провисание, и пока автокресло надежно не зафиксируется на сидении. Теперь вы можете сажать ребенка в автокресло.

**Важно:** убедитесь, что автомобильный ремень не перекручен, и что его регулировке не мешает чехол автокресла.

**Установка автокресла с использованием фиксаторов ремней  
15-25 кг  
(3 - 6 лет)**



**Внимание:** прежде чем устанавливать автокресло на автомобильное сиденье, вытащите из него плечевые ремни, а также поперечный и поясной ремень.

1. Установите автокресло на автомобильное сиденье, придвинув его вплотную к спинке сиденья.
2. Посадите ребенка в автокресло, поместив на его плечо фиксатор ремня.
3. Застегните пряжку ремня автомобильного сиденья. Убедитесь, что поясная часть ремня проходит под подлокотниками, а диагональный ремень – над ними. Убедитесь, что тесьма ремня не перекручена, и натяните ремень, потянув вверх за его диагональную часть.
4. Проденьте сквозь фиксатор тесьму диагонального ремня (см. рисунок) и устраните провисание ремня безопасности.

**Важно:** убедитесь, что автомобильный ремень не перекручен, и что его регулировке не мешает чехол автокресла.

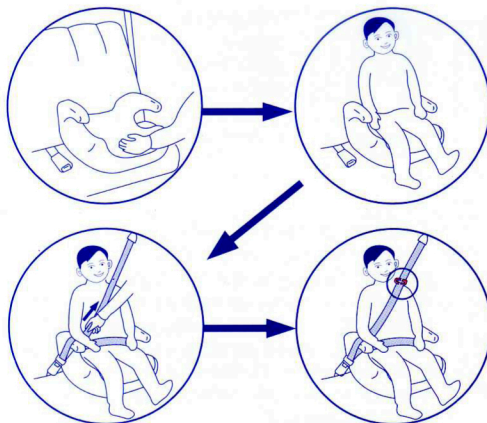


## Установка автокресла без спинки сиденья

15-36 кг  
(4 - 11 лет)



Снимите с автокресла спинку сиденья и уберите ее в надежное место.



**Внимание:** для установки автокресла понадобится фиксатор ремня. Фиксатор находится под чехлом в задней части сиденья автокресла.

1. Установите автокресло на автомобильное сиденье, придвинув его вплотную к спинке сиденья.
2. Посадите ребенка в автокресло.
3. Застегните пряжку ремня автомобильного сиденья. Убедитесь, что поясная часть ремня проходит под подлокотниками, а диагональный ремень — над ними. Убедитесь, что тесьма ремня не перекручена, и натяните ремень, потянув вверх за его диагональную часть.
4. Проденьте сквозь фиксатор тесьму диагонального ремня.

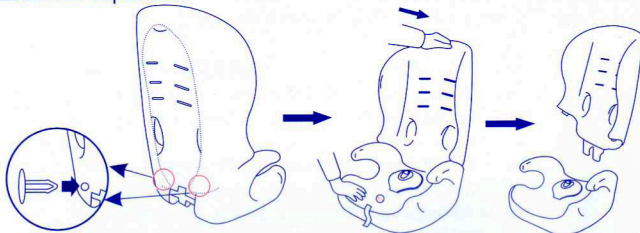
### Важная информация:

- Автокресло предназначено только для перевозки ребенка в автомобиле. Не используйте автокресло для иных целей.
- С целью обеспечения максимальной безопасности автокресло следует устанавливать на заднее сиденье автомобиля.
- Не пытайтесь внести изменения в конструкцию автокресла.
- Прежде чем начать движение, убедитесь, что ремни безопасности автокресла и автомобиля застегнуты и затянуты должным образом. Убедитесь, что тесьма ремней безопасности не перекручена.
- Убедитесь, что ремни безопасности не защемили дверцей автомобиля, и что тесьма ремней не трется об острые выступы сиденья или салона автомобиля. Регулярно проверяйте исправность и целостность ремней. В случае износа или разрыва ремней безопасности следует заменить их новыми.
- Не оставляйте ребенка в автокресле без присмотра.
- Пряжка ремней безопасности автокресла расстегивается достаточно легко, что обеспечивает возможность быстро освободить ребенка из автокресла в случае аварии. В связи с этим не позволяйте детям играть с пряжкой ремней безопасности.
- Не перевозите в автомобиле тяжелые и острые предметы в незафиксированном виде. В случае аварии они могут нанести пассажирам травмы.
- Если Вы припарковали автомобиль в солнечном месте, накройте автокресло, чтобы избежать его нагревания. Прежде чем посадить ребенка в автокресло, убедитесь, что оно не нагрелось слишком сильно.
- Храните автокресло в безопасном месте, недоступном для детей. Берегите его от воздействия агрессивных сред. Не ставьте на автокресло тяжелые предметы.



### Чистка автокресла

- Чехлы автокресла можно стирать вручную в теплой воде с использованием туалетного мыла. Не применяйте отбеливатели и химические растворители, не подвергайте чехлы сушке в сушильном барабане.



#### Как снять чехол со спинки автокресла

Потяните пластиковую кнопку на спинке, снимите спинку автокресла, вытащите ее из чехла.

#### Как снять чехол с сиденья автокресла

Отсоедините спинку автокресла, отцепите эластичный ремень, снимите чехол с сиденья.